



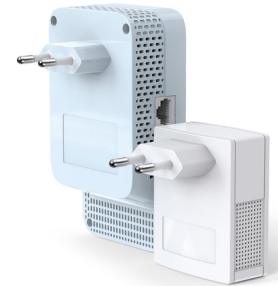
## TP-Link TL-WPA7517 KIT adaptador de red PowerLine 1000 Mbit/s Ethernet Wifi Blanco

**Marca :** TP-Link

**Código del producto:** TL-WPA7517 KIT

**Nombre del producto :** TL-WPA7517 KIT

- Tecnología HomePlug AV2. Conexión estable de alta velocidad hasta 1000 Mbps por la línea eléctrica hasta 300 metros
  - Alta velocidad de Doble Banda AC750. Alcanza los 433 Mbps en la banda 5 GHz, y 300 Mbps en 2,4 GHz para ver tus contenidos favoritos sin cortes
  - Sincronización Wi-Fi automática. Copia la configuración de Wi-Fi del router con Wi-Fi Clone y Wi-Fi Move
  - Plug & Play. Crea una red Wi-Fi segura rápidamente a través de la red eléctrica sin conocimientos técnicos
  - Puerto Ethernet Gigabit. Conecta dispositivos por cable Gigabit como PC de sobremesa, televisores Smart TV o consolas de videojuegos
  - Consumo de energía reducido. Con el modo ahorro de energía reduce el consumo en un 85%
  - EasyMesh-Compatible - Flexibly creates a Mesh network by connecting to an EasyMesh-compatible router for seamless whole-home coverage
- Adaptador PLC Wi-Fi AV1000 Gigabit TL-WPA7517



Desempeño		Diseño	
Rango máximo de transferencia de datos *	1000 Mbit/s	Indicadores LED	LAN, PLC, Poder, Wi-Fi
Ethernet *	✓	Color del producto *	Blanco
Tipo de interfaz Ethernet LAN	Gigabit Ethernet	Certificación	CE, RoHS
Ethernet LAN, velocidad de transferencia de datos	10,100,1000 Mbit/s	<b>Requisitos del sistema</b>	
Ethernet LAN (RJ-45) cantidad de puertos	2	Sistema operativo Windows soportado	Windows 10, Windows 7, Windows 8, Windows 8.1
Wifi *	✓	Sistema operativo Linux soportado	✓
Estándar Wi-Fi	Wi-Fi 5 (802.11ac)	Compatible con Mac	✓
Wi-Fi estándares	802.11a, 802.11b, 802.11g, Wi-Fi 4 (802.11n), Wi-Fi 5 (802.11ac)	Sistema operativo MAC soportado	✓
Banda Wi-Fi	Doble banda (2,4 GHz / 5 GHz)	<b>Condiciones ambientales</b>	
WLAN velocidad de transferencia de datos, soportada	300,433 Mbit/s	Intervalo de temperatura operativa	0 - 40 °C
Estándares de red *	IEEE 1901, IEEE 802.11a, IEEE 802.11ac, IEEE 802.11b, IEEE 802.11g, IEEE 802.11n, IEEE 802.3, IEEE 802.3u	Intervalo de humedad relativa para funcionamiento	10 - 90%
		<b>Peso y dimensiones</b>	
Conector *	Tipo E	Ancho	69,5 mm
Enchufe integrado *	✗	Profundidad	35 mm
Estándar de PowerLine	HomePlug AV2	Altura	124,1 mm
Modulación	OFDM	<b>Empaquetado</b>	
Algoritmos de seguridad soportados	WEP, WPA-PSK, WPA2-PSK	Ancho del paquete	230 mm
Distancia de funcionamiento máximo	300 m	Profundidad del paquete	190 mm
Botón de encriptación	✓	Altura del paquete	100 mm
Conectar y usar (Plug and Play)	✓	Peso del paquete	560 g
<b>Control de energía</b>		<b>Contenido del embalaje</b>	
Consumo energético	6,5 W	Guía de instalación rápida	✓
		Cables incluidos	LAN (RJ-45)

Diseño		Datos logísticos	
--------	--	------------------	--

Tipo de antena	Interno	Código de Sistema de Armomización (SA)	85171800
----------------	---------	--	----------



6935364072230



6935364052584



0845973099688



845973099688

### Catalog Object Cloud



Disclaimer. The information published here (the "Information") is based on sources that can be considered reliable, typically the manufacturer, but this Information is provided "AS IS" and without guarantee of correctness or completeness. The Information is only indicative and can be changed at any time without notification. No rights can be based on the Information. Suppliers or aggregators of this Information do not accept any liability with regard to the content of (web)pages and other documents, including its Information. The publisher of the Information can not be held liable for the content of 3rd party websites that are linking this Information or are linked to from this Information. You as the User of the Information are solely responsible for the choice and usage of this Information. You are not entitled to transfer, copy or otherwise multiply or distribute the Information. You are obliged to follow the directions of the copyright owner(s) with regard to the use of the Information. Exclusively Dutch law is applicable. With regard to price and stock data on the site, the publisher followed a number of starting points, which are not necessarily relevant for your private or business circumstances. Therefore, the price and stock data are only indicative and are subject to changes. You are personally responsible for the way you use and apply this information. As a user of the Information or sites or documents in which this Information is included, you will adhere to standard fair use including avoidance of spamming, ripping, intellectual-property violations, privacy violations, and any other illegal activity.